

Vorausgegangene Arbeit:

Visco-Lüfterkupplung ausgebaut (20-3120).

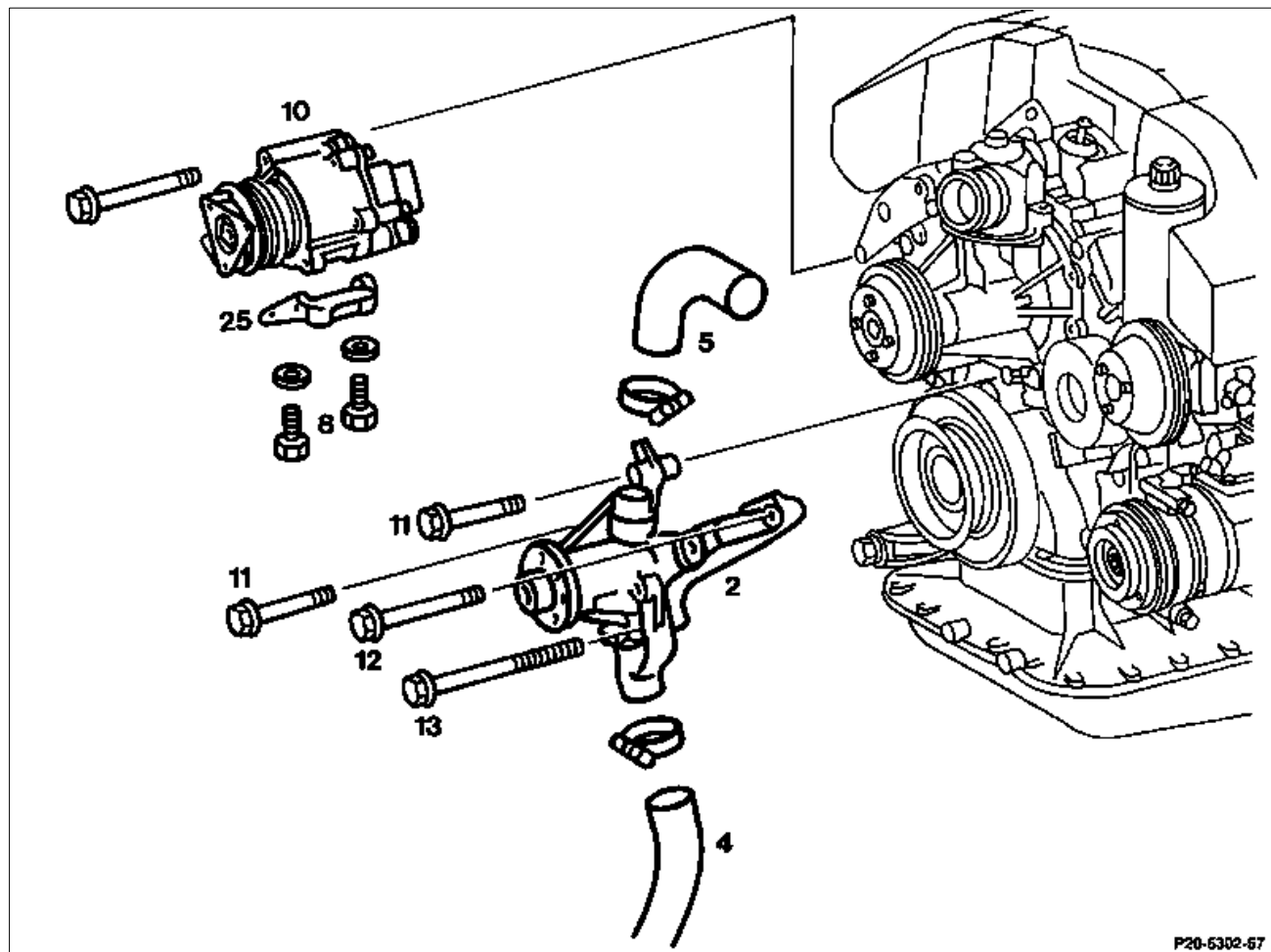
Behälter mit Kühlmittelablaufleitung ausgebaut (20-2120).

Generator ausgebaut (15-510).

Arbeits-Nr. der Arbeitstexte und Arbeitswerte bzw. Standardtexte und Richtzeiten

20-5996

A. Typ 124



8 Kombischraube M8 x 45
11 Kombischraube M8 x 75

12 Kombischraube M8 x 90
13 Kombischraube M8 x 150

Kühlmittel am Kühler

ablassen, befüllen (20-0100).

Kühlmittelschläuche (4) und (5) an Lüfterkupplung-Träger (2)

ab-, anmontieren.

Luftpumpe (10) mit Winkelhalter (25)

abschrauben, mit angeschlossenen Leitungen zur Seite legen, anschrauben.

Einbauhinweis

Luftpumpe (10) mit Winkelhalter (25) an Lüfterkupplung-Träger (2) spannungsfrei montieren.

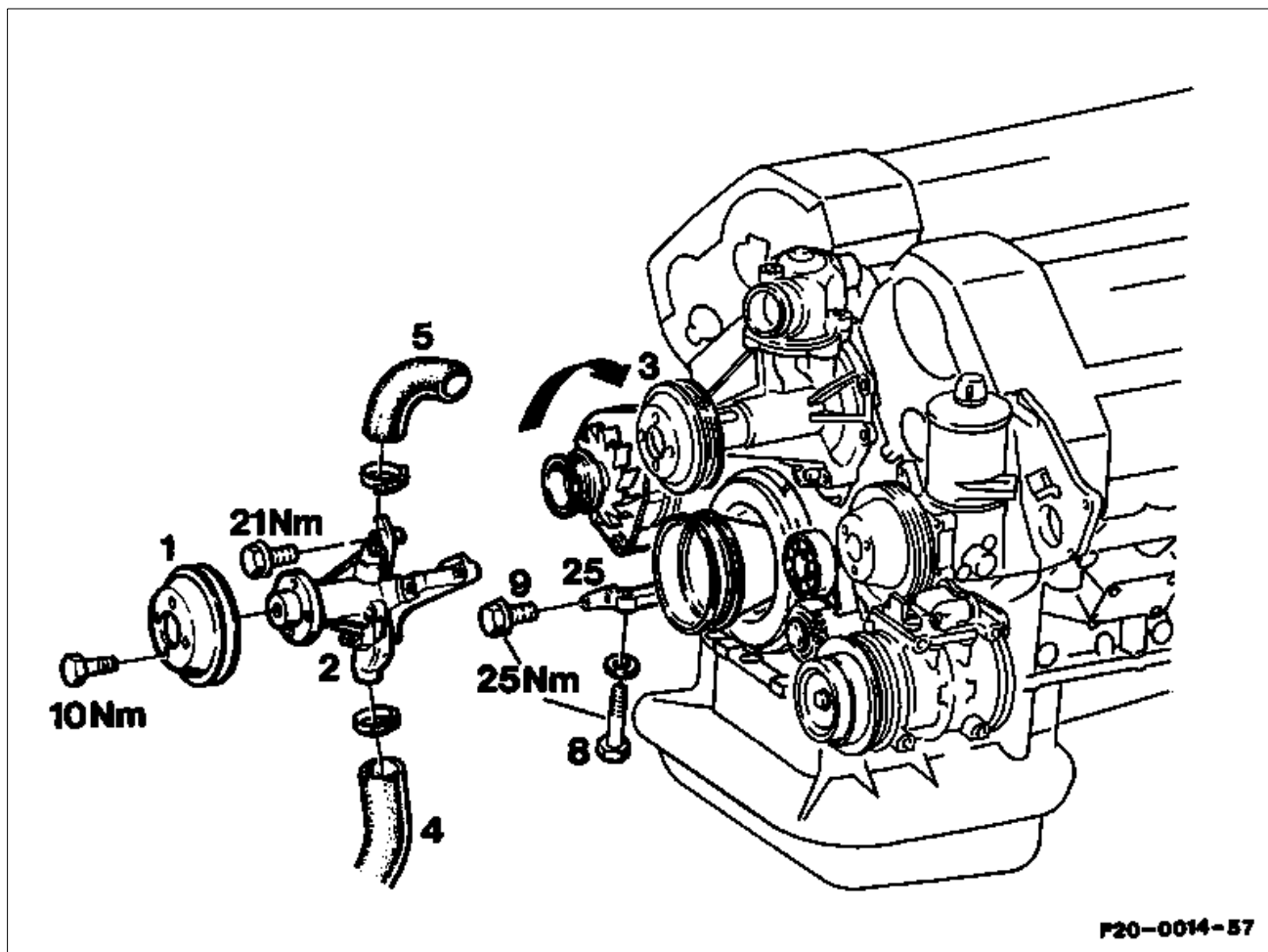
Lüfterkupplung-Träger (2) an Zylinderkurbelgehäuse

ab-, anschrauben (25 Nm).

Kühlsystem auf Dichtheit

prüfen (20-0170).

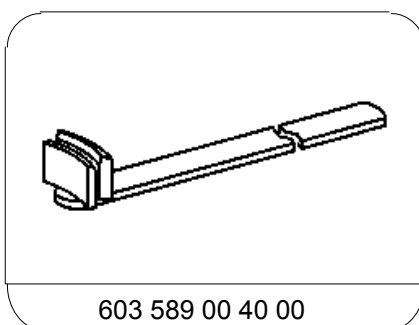
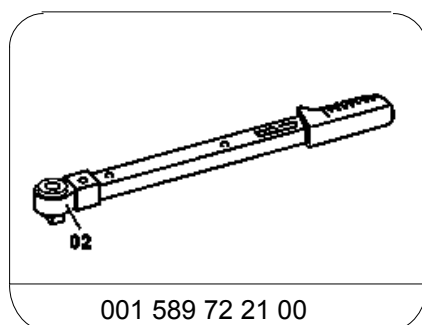
B. Typ 129



F20-0014-57

- | | |
|--|--|
| Kühlmittel am Kühler | ablassen, befüllen (20-0100). |
| Schrauben Riemenscheibe-Lüfterträger (1) | lösen, anziehen (10 Nm) (Ziffer 2). |
| Keilrippenriemen | aus-, einbauen (13-3420). |
| Riemenscheibe-Lüfterträger (1) | ab-, anschrauben. |
| Kühlmittelschläuche (4) und (5) von Lüfterkupplung-Träger (2) | lösen, abziehen, aufstecken, anziehen. |
| Generator (3) nach oben | schwenken (Ziffer 6). |
| Lüfterkupplung-Träger (2) an Winkelhalter (25) und Kurbelgehäuse (7) | ab-, anschrauben (25 Nm) (Ziffer 7). |
| Lüfterkupplung-Träger (2) | abnehmen, montieren. |
| Schrauben (9) und (8) an Winkelhalter spannungsfrei | anziehen (25 Nm). |

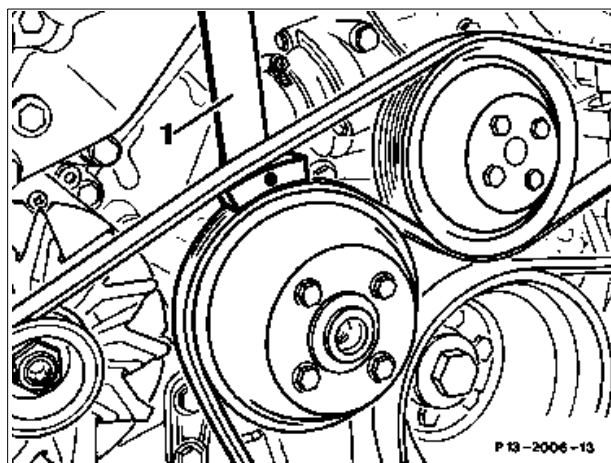
Sonderwerkzeuge



Anziehdrehmomente in Nm

Schrauben Riemenscheibe	10
Winkelhalter	25
Lüfterkupplung-Träger	21

- 1 Kühlmittel am Kühler ablassen (20-0100).
- 2 Schrauben Riemenscheibe-Lüfterkupplung-Träger lösen, dazu mit Werkzeug (1) 603 589 00 40 00 gegenhalten.
- 3 Keilrippenriemen ausbauen (13-3420).



- 4 Riemenscheibe-Lüfterkupplung-Träger abschrauben.
- 5 Kühlmittelschläuche von Lüfterkupplung-Träger abschrauben und abziehen.
- 6 Generator nach oben schwenken, dazu die untere Schraube abschrauben und die obere lösen.

7 Schrauben abschrauben, Winkelhalter zur Seite schwenken und Lüfterkupplung-Träger abnehmen.

Einbauhinweis

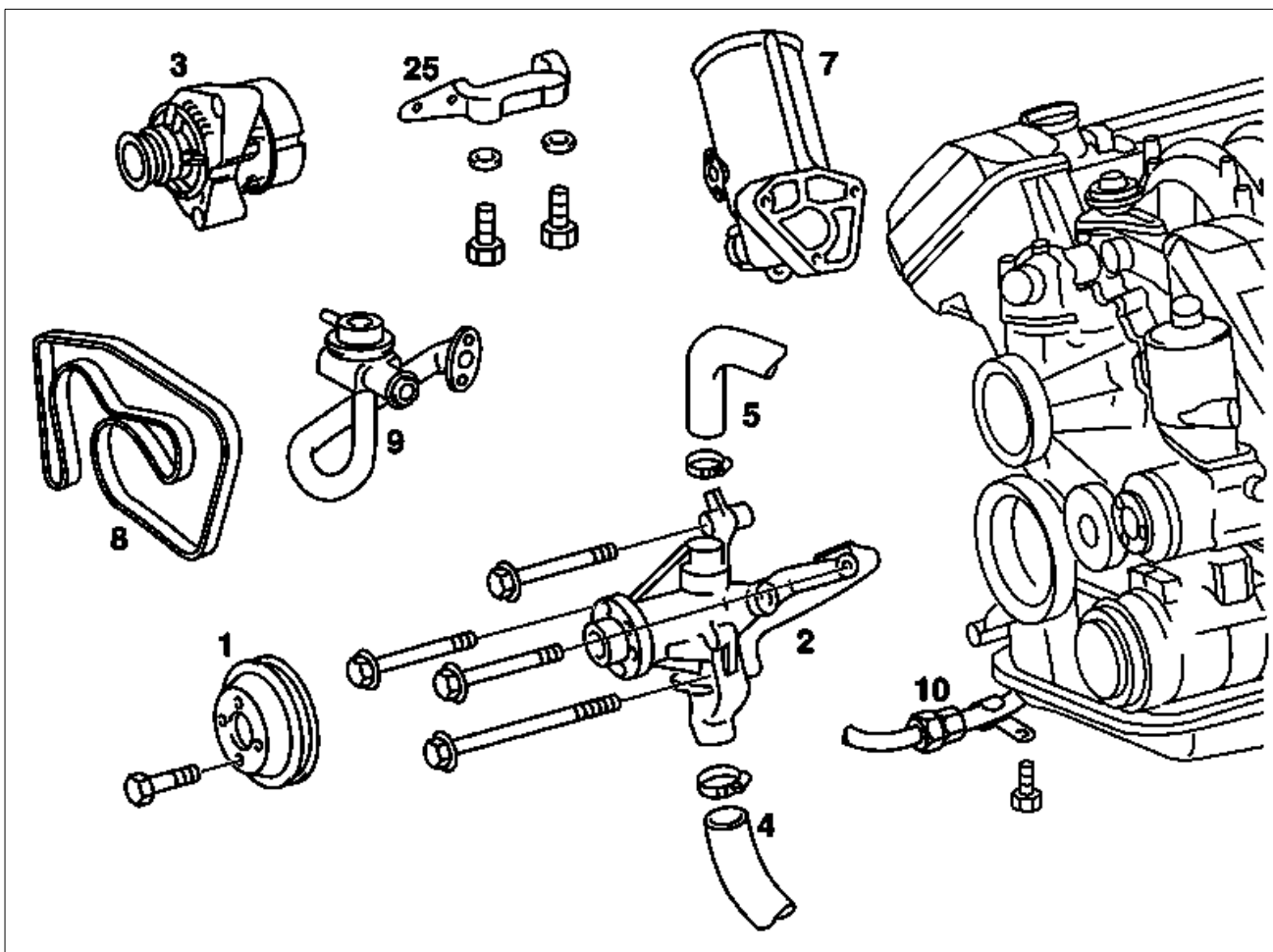
Winkelhalter spannungsfrei montieren.

8 In umgekehrter Reihenfolge einbauen.

C. Typ 210

Vorausgegangene Arbeit:
Visco-Lüfterkupplung ausgebaut (20-3120).

Arbeits-Nr. der Arbeitstexte und Arbeitswerte bzw. Standardtexte und Richtzeiten
20-5996



P20.40-0229-57

Masseleitung _____	ab-, anschließen. Einbauhinweis Radio codieren
Kühlmittel am Kühler _____	ablassen, befüllen (20-0100).
Schrauben Riemenscheibe-Lüfterträger (1) _____	lösen, anziehen (15 Nm)
Keilrippenriemen (8) _____	aus-, einbauen (13-3420).
Riemenscheibe-Lüfterträger (1) _____	ab-, anschrauben.
Kühlmittelschläuche (4) und (5) von Lüfter- kupplung-Träger (2) _____	lösen, abziehen, aufstecken, anziehen.
Motorlager vorn, am Vorderachsträger _____	ab-, anschrauben (22-2110).
Motor _____	anheben, damit Generator (3) ausgebaut werden kann.
Automatik-Ölleitung (10) rechts vorn an Ölwanne: _____	ab-, anschrauben.
Generator (3) _____	aus-, einbauen.
Bei Lufteinblasung: Ölfilter (7) _____	aus-, einbauen, damit Lufteinblasventil (9) ausgebaut werden kann (18-1100).
Bei Lufteinblasung: Lufteinblasventil (9) _____	aus-, einbauen.
Winkelhalter (25) _____	aus-, einbauen. Einbauhinweis Winkelhalter (25) zu Lüfterkupplung-Träger und Generator (3) spannungsfrei montieren.
Lüfterkupplung-Träger (2) _____	ab-, anschrauben.

Sonderwerkzeuge

